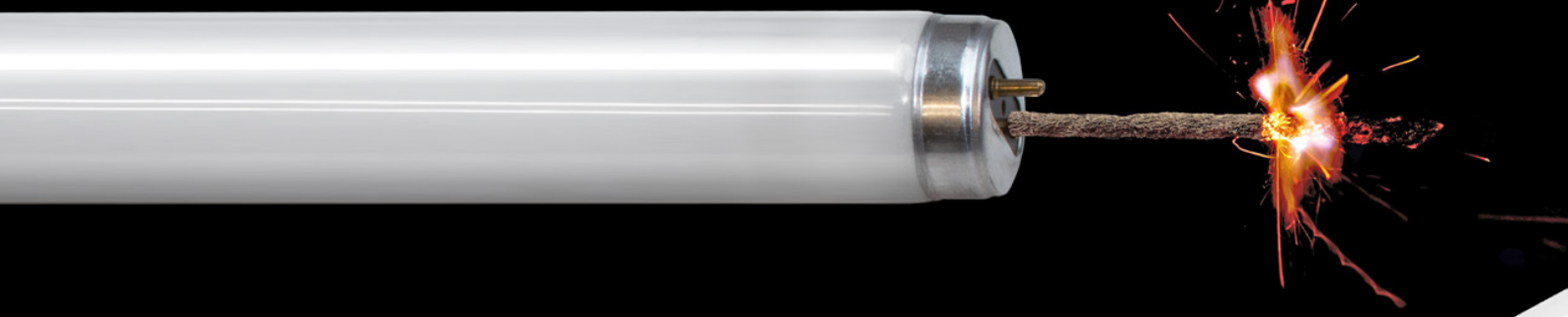


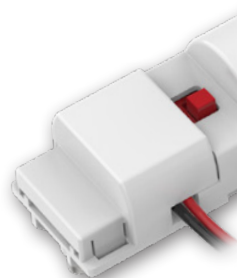
Der Countdown läuft!

Das Aus für Leuchtstoffröhren T5/T8 am 25. 8. 2023



LED Sanierungseinsatz **TENEO**

**Einfach umrüsten und
Förderung sichern!**



Kostengünstig und gleichzeitig nachhaltig bestehende Leuchten sanieren und von Förderzuschüssen der BAFA profitieren: Der LED Sanierungseinsatz **TENEO** ist das durchdachte, flexible **Umrüstkonzzept für die klassischen T5- und T8-Leuchtstoffröhren**, die für Büroflächen, Flure oder Hallenbereiche bisher als Standard galten.

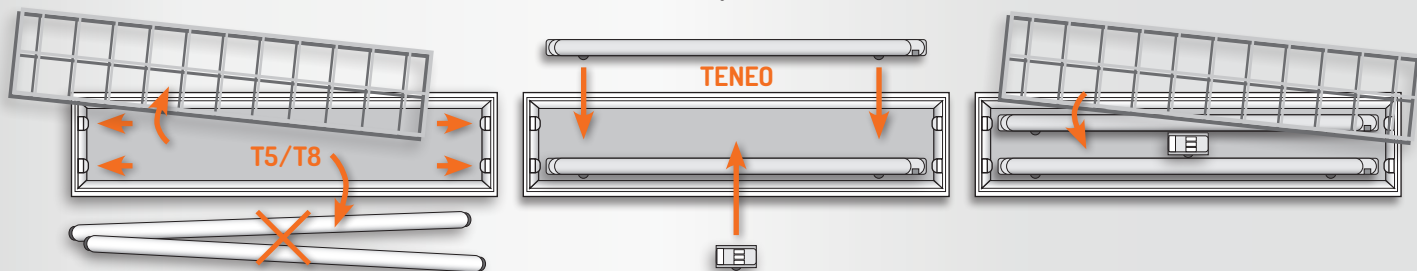
Die Installation im vorhanden Gehäuse ist durch die passende Länge **perfekt kompatibel und einfach**, denn die alten Fassungen müssen nicht entfernt werden. Dank Magneten und des vorkonfigurierten Anschlussklemmen-Sets mit Zugentlastung ist die Neuverdrahtung extrem zeitsparend.

LED Sanierungseinsatz **TENE0**

Technische Daten

- ▶ Durchdachte Umrüslösung für bestehende T5- und T8-Röhren
- ▶ Geringe Aufbauhöhe, dadurch passend für die meisten Gehäuse
- ▶ Magnete zur einfachen Positionierung und zeitsparenden Neuverdrahtung
- ▶ Auswahl der gewünschten Leistung und der Lichtfarbe

Clevere 1-2-3-Installation durch Einzelperson



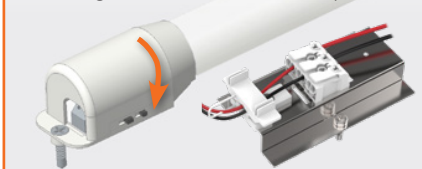
Für spannungsfreien Zustand an den Leuchtenklemmen sorgen. Den Rastereinsatz vom Bestandsgehäuse abziehen. Die alten T5- oder T8-Leuchtstoffröhren lösen und entfernen.

Mit Hilfe der Magnetbefestigungen den LED Sanierungseinsatz TENE0 und den vorkonfigurierten Anschluss-Klemmblock am Bestandsgehäuse positionieren, anschließend anschrauben.

Die Einspeisung durch die Zugentlastung des Anschluss-Klemmblock führen und die LED Sanierungseinsätze miteinander verdrahten. Das bestehende Raster wieder einsetzen. Fertig!

1 Variante mit internem Treiber

Treiber platzsparend integriert.
2-stufige Leistungsregulierung und
2 wählbare Lichtfarben (3000 K, 4000 K).
Vorkonfiguriertes Anschluss-Set (optional).



2 Variante mit externem Treiber

Externer Treiber auf Montagehalterung mit der Möglichkeit zur Dimmung und DALI-Beleuchtungsautomation.
Vorkonfiguriertes Anschluss-Set (optional).



Auswahl von 2 Lichtfarben

Warmweiß (W/W),
Normalweiß (N/W),
angepasst an den
Lichtbedarf und das
Wohlbefinden

3000 K 4000 K

Artikel-Nr.	Leistung	Lichtstrom	Treiber	Lichtfarben**	▽	DIM	Größe	Einzelpreis
1 LS-TN22SW-12	18 W / 22 W	3240 lm - 3960 lm	integriert	3000 K · 4000 K	120°	ohne	Ø 30 x 1180 mm	€ 38,00
LS-TN30SW-15	24 W / 30 W	4320 lm - 5400 lm	integriert	3000 K · 4000 K	120°	ohne	Ø 30 x 1480 mm	€ 48,00
2 LS-TN22SW-12-E	max. 22 W*	max. 3520 lm*	separat	3000 K · 4000 K	120°	***	Ø 30 x 1180 mm	€ 28,00
LS-TN30SW-15-E	max. 30 W*	max. 4800 lm*	separat	3000 K · 4000 K	120°	***	Ø 30 x 1480 mm	€ 36,00

*abhängig vom gewählten externen LED-Treiber
Anschluss-Klemmblock und Treibermontagehalterung auf Anfrage

**4000 K · 5000 K optional

***1-10 V, Phasen oder DALI-Dimmung möglich

Alle Angaben sind Herstellerangaben. Technische Änderungen vorbehalten. Keine Haftung für Irrtümer und Druckfehler.

© LAS-Systeme 03/2023